



WW460BT

2.2聲道 無線多媒體喇叭

產品特色

- AMP輸出功率：60W
- 木質音箱

包裝配件

- 重低音主機x1
- 衛星喇叭x2
- 3.5mm音源線x1
- 使用說明書
- 保固卡

產品規格

- AMP輸出功率：20Wx2+10Wx2
- 單體輸出功率：30Wx2+(10W+3W)x2
- 單體尺寸：重低音4"x2+衛星喇叭(3"+2")x2
- 頻率回應：50Hz~20KHz
- 信噪比：88dB
- 輸入阻抗：>8K ohm
- 輸入靈敏度：400mV
- 機體尺寸：（重低音）寬280x高210x深245mm
- 機體尺寸：（衛星）寬105x高210x深115mm
- 支援藍牙播放設備
- 藍牙版本2.1 支援Stereo
- 無線距離：10米（開放空間）

功能

- 電源開關
- 音量旋鈕
- 重低音音壓旋鈕
- 高音音壓旋鈕
- 無線切換開關

藍牙無線 連線設定注意事項

- **步驟1** 使用藍牙無線裝置播放時，確認喇叭主機右下方，開關已調至Wireless處（出廠預設值）。
- 藍牙連接可能因牆壁等障礙物或其他電子設備而受干擾，在無遮蔽情況下，此藍牙無線裝置有效距離約10米(1000cm)。
- 首次配對時，需確認藍牙無線裝置在有效範圍1米（100cm）內進行連線。
- 喇叭藍牙名稱預設為「OZAKI」。
- 一開始連線，約3秒的連續「嘟嘟聲」，此時系統即進入藍牙無線裝置搜尋與配對模式，完成連線時，會發出一短音「嗶聲」。
- 若超過2分鐘內未配對成功，需關閉喇叭主機背後POWER鍵，重新開機，重複步驟1。
- 若欲更換不同的播放裝置進行藍牙無線裝置連線時，喇叭需關機重新啟動，重複步驟1，進行重新配對。
- 若曾有配對成功，僅需要在藍牙無線裝置裡，選取系統「OZAKI」連線即可。
- 此藍牙系統每次只能允許一組裝置連線，不支援多組藍牙無線裝置同時連線。
- 如要切換裝置，則需重複步驟1，才能另一組裝置連線。

使用注意事項

- 喇叭應置於平坦而穩固的平面上。
- 按鍵只需輕按、旋鈕用力均勻，即可作用。
- 電源打開前，請先確認喇叭重低音主機、衛星喇叭間之連接無誤，旋鈕應旋到最低音量的位置；打開電源後，再根據喜好調節大小聲。
- 特別注意必須將CD-ROM、音效卡或其他音源的音量調到中間位置，以免輸入訊號過大而造成產品損壞。
- 本產品不適合用在長時間將音量、低音、高音開至最大的狀態。
- 喇叭的電源線與聲音輸入線請勿纏捲在一起，否則喇叭發出的聲音會被電線上的電流嚴重干擾，並請勿接觸電源插座的金屬部分。
- 拔出插頭時，切勿拉扯電線，應握住插頭拔出。
- 若長時間不使用喇叭，應將電源切斷。
- 切勿非經本公司授權之人員自行拆卸、維修、添附或改裝，以防電擊或其他意外發生。
- 必需保持通風良好，並遠離熱源及避免陽光直射。
- 注意不要將水或其他液體、雜物置入機內。
- 使用本產品時，請詳細閱讀使用說明，確實依序安裝；未遵照產品所附之使用說明書使用本產品、其操作不當或設定錯誤所造成之損壞不在保固範圍之內。
- 其他相關注意事項，敬請參考產品保證卡內詳細說明。

保固須知

- 若本產品因品質問題而引起故障或損壞，請即送修，自購買日期起之一年內（12個月）提供免費保修服務。若自行拆卸或使用不當等人為因素所引起的故障及損壞，不在此保修範圍內，需酌收材料費及維修費用。
- 保固以喇叭包裝盒內所附之保證卡為憑，購買本產品時請確認有無保證卡，並向所購買之經銷商要求加蓋店章、購買型號及日期，以確保您的權益。未蓋店章及無購買日期者，以序號所示之出廠日期為準。
- 若購買之產品已超過免費保固期限，本公司將酌收維修費用。
- OZAKI會員線上登錄保固方式說明：<http://domestic.ozaki.com.tw/login.php> 請上網登錄您的基本資料成為OZAKI會員，並享有以下權益：
 - 1.產品保固服務
 - 2.線上報修速度快
 - 3.不定期專屬會員優惠與活動通知



OZAKI
大阪京。

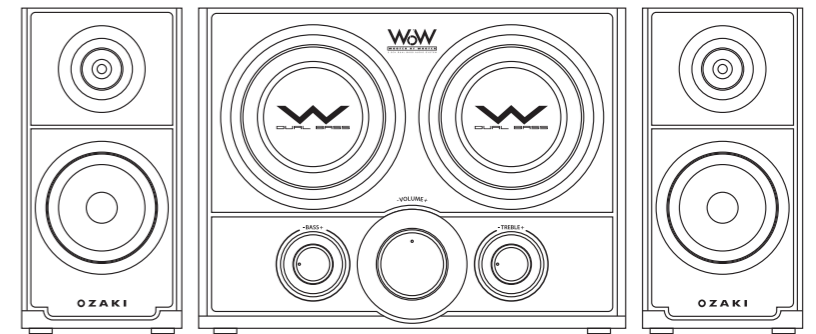
Enjoyable, Easy, Healthy
Computer Stylist

©OZAKI INTERNATIONAL. <http://www.ozaki.com.tw>
WW Series WW460BT Made in China

Design and specifications are subject to change without notice. All other names of systems and products are trademarks or registered trademarks of their respective owners.
【Patent Pending】



中文說明書

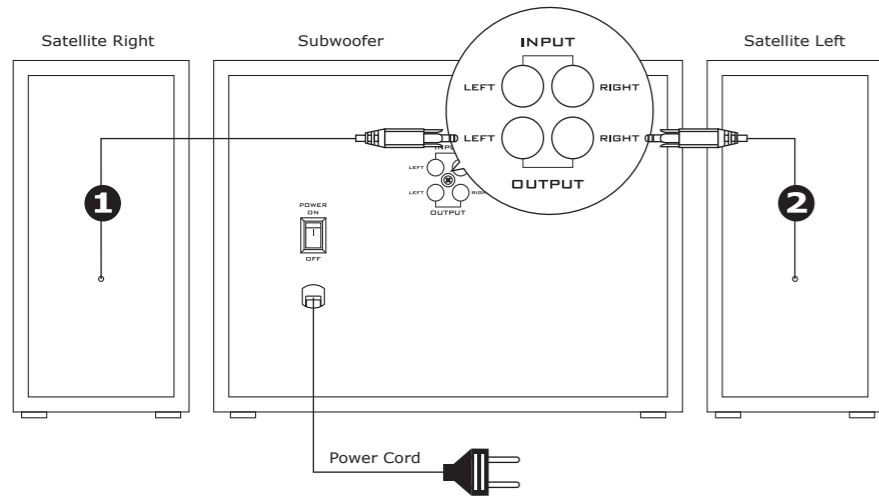


WW460BT

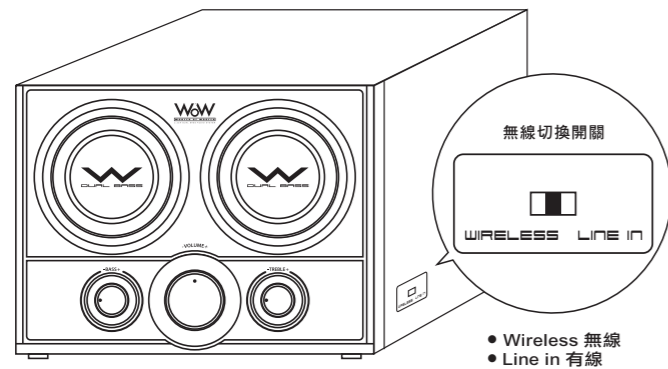
OZAKI

Step 1

連接衛星喇叭



• WW460BT 播放模式 Wireless / Line in

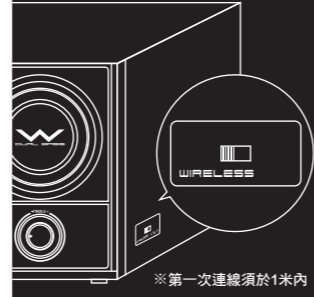


Step 2

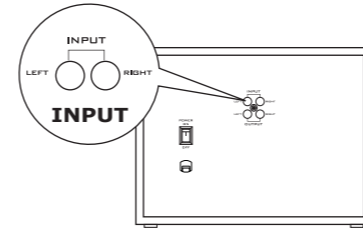
連接音源與電源

WIRELESS 無線模式

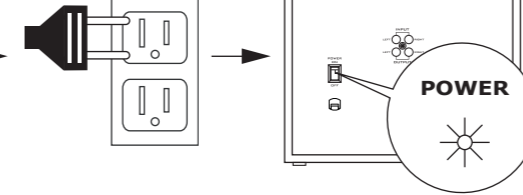
1 切換至無線(Wireless)
切換開關



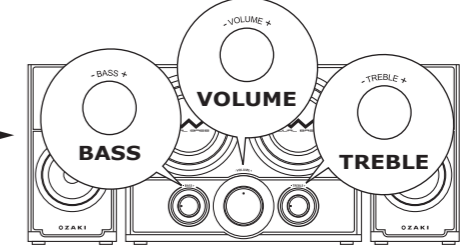
2 Input 不須插入任何連接線



3 接上電源，將主機後方開關Power打開



4 藍牙配對成功



(開放空間10米內)



筆記型電腦



桌上型電腦



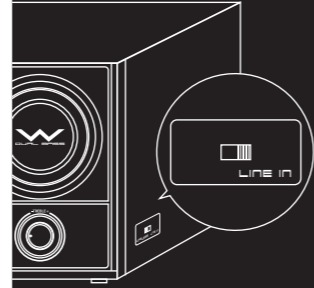
平板電腦



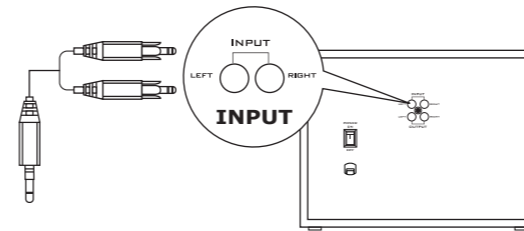
手機

LINE IN 有線模式

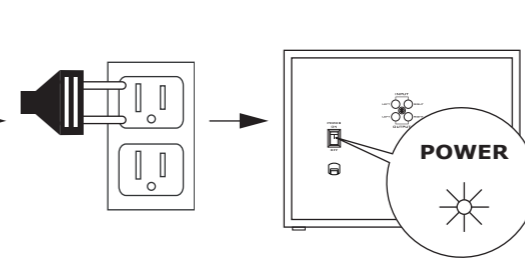
1 切換至有線(Line in)
切換開關



2 將3.5mm音源線插入主機input中



3 接上電源，將主機後方開關Power打開



4

