



WR580

2.2双炮暴力機HiFi多媒體喇叭

產品特色

- 全新技術2.2聲道喇叭
- RMS輸出功率:80W

包裝配件

- 重低音主機x1
- 衛星喇叭x2
- 3.5mm minijack音源線
- 使用手冊
- 產品保證卡

產品規格

- AMP輸出功率:27Wx2 + 13Wx2
- 單體輸出功率:30Wx2 + (10W+3W)x2
- 單體尺寸:低音5.25"x2 + 副機(3"+2")x2
- 響應頻率:20Hz~20KHz
- 噪訊比:65dB
- 阻抗:>8K ohm
- 靈敏度:450mV
- 機體尺寸: (重低音) 寬365 x 高305 x 深250mm
- 機體尺寸: (衛星) 寬115 x 高185 x 深110mm

功能

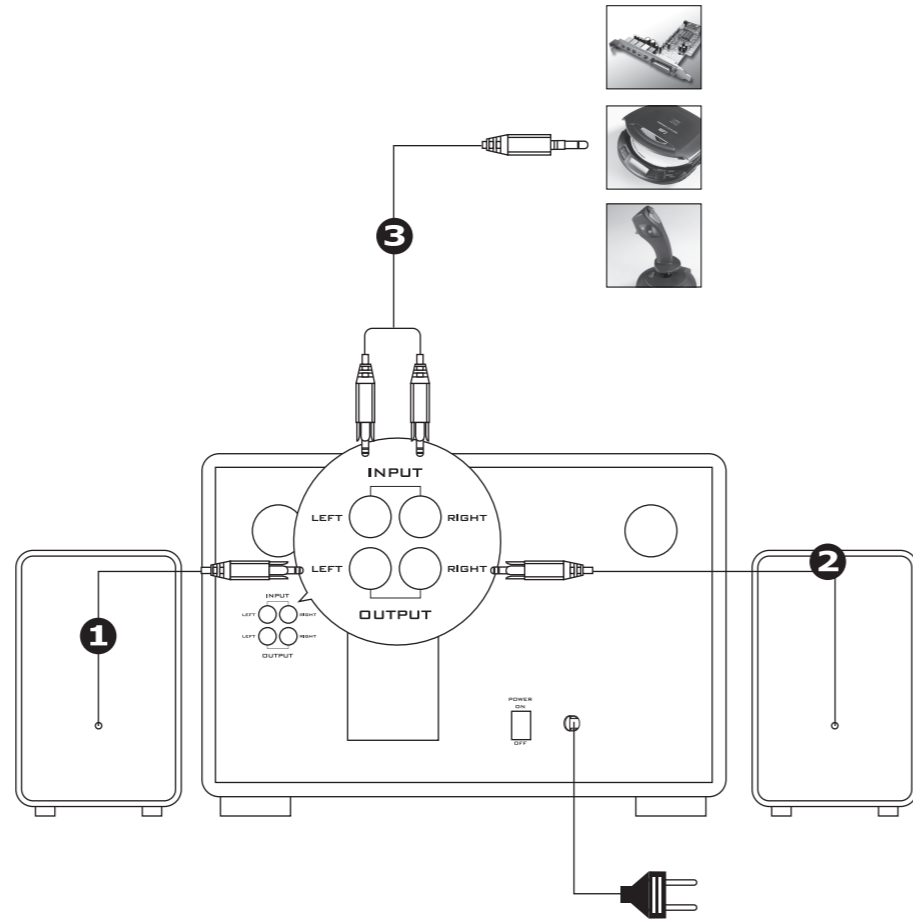
- 電源開關
- 音量旋鈕
- 重低音音壓旋鈕
- 高音音壓旋鈕

INSTALLATION INSTALLATION INSTALLATION INSTALLAZIONE INSTALACIÓN

安裝
설치
取り付け方法

Step1

Connecting the Speaker
Verbinden Sie die Lautsprecher
Connectez les haut-parleurs
Collegamento delle casse
Conectar el altavoz
連接喇叭
스피커 선 설치
スピーカーコードを取り付ける



Step2

Connecting the Audio Sources & Power Cord
Verbinden Sie die Audioquellen und Netzkabel.
Connectez les sources audio & le cordon d'alimentation
Collegamento delle origini audio e del cavo d'alimentazione
Conectar las fuentes de sonido y el cable de electricidad
連接音源與電源
음성 소스 설치 & 전원 설치
音源装置を取り付ける &電源を取り付ける

※The signal cable of 3.5mm to RCA junction isn't included in this package. Please purchase it from the electrical material related store based on the necessity.

※Das Adapterkabel zur Umsetzung von 3,5 mm-Klinkenstecker auf Cinch-Stecker (RCA-Stecker) ist nicht im Paket enthalten. Bei Bedarf können Sie es im Elektrofachhandel erwerben.

※Le câble signaux de 3,5mm vers pour la connexion RCA n'est pas inclus dans cet emballage. Si nécessaire, veuillez l'acheter dans un quelconque magasin d'accessoires électriques.

※Il cavo segnale da 3,5 mm per il collegamento alla giunzione RCA non è incluso nella confezione. Acquistarlo presso un negozio d'articoli elettrici in base alle proprie necessità.

※El cable de señal de conexión 3.5mm a RCA no se incluye en la caja. Cómpralo en una tienda de artículos electrónicos según su necesidad.

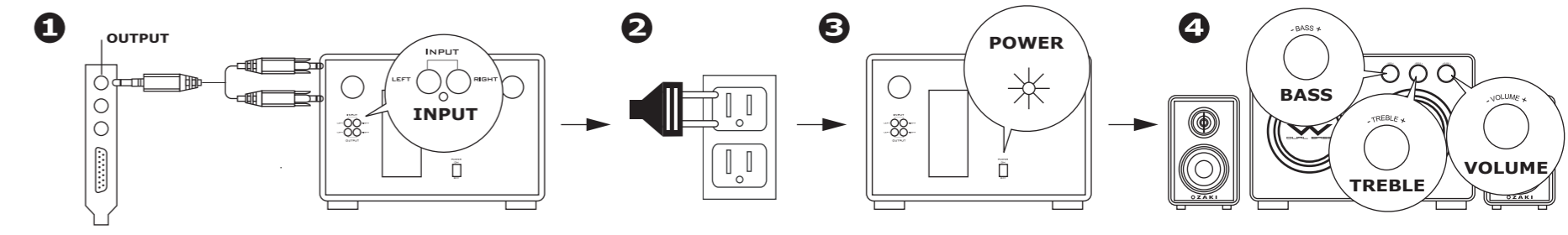
※包裝內不含安裝上所使用的轉接頭及RCA訊號線之線材，如有需要請自行至電子材料店選購。

※설치시 필요한 스텝치와 RCA 신호선의 재료는 내용물에 포함되어 있지 않으므로 필요시 자체적으로 구입하시기.

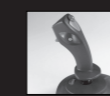
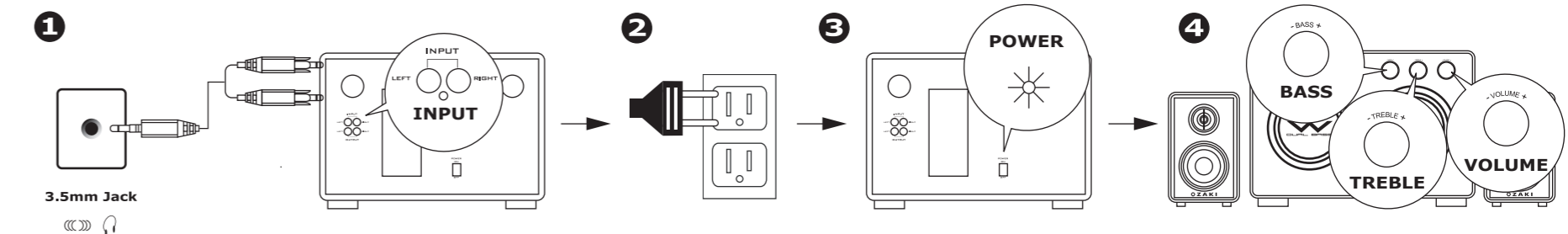
※パッケージにはインストールに使用するポート・コネクタ及びRCA信号線の線材を含んでおりませんので、必要な場合は電子材料店でお求めください。



Sound Card
Soundkarte
Carte son
Scheda audio
Tarjeta de Sonido
音效卡
사운드 카드
サウンドカード



CD/MP3 Player
CD/MP3-Wiedergabegerät
Lecteur CD/MP3
Lettore CD/MP3
Reproductor de CD/MP3
CD播放器 / MP3 播放器
CD 플레이어 / MP3 플레이어
CDプレイヤー MP3プレイヤー



TV/VCD Player/Console
TV/CD-Wiedergabegerät/Konsole
Lecteur TV/VCD/ Console
TV/lettore VCD/Console
Reproductor de TV/VCD/Consola
電視 / VCD影音播放器 / 電視遊戲主機
TV 오락 게임기/VCD 플레이어/텔레비전
テレビ/VCD、ビデオプレイヤー/テレビゲーム機本体

